

Wynajem wózków widłowych i teleskopowych - cennik

- Wózki widłowe spalinowe o udźwigu od 1,5 do 12 ton.
- Wózki widłowe terenowe 4x4
- Wózki widłowe teleskopowe o wysokości podnoszenia 13 m
- Wózki widłowe elektryczne o udźwigu do 3 t
- Wózki paletowe elektryczne, ręczne i inne
- Holowniki oraz rolki transportowe.
- Osprzęt do wózków widłowych: obrotnice, ściski, pozycjonery i inne.
- Maszyn i urządzeń budowlanych (wiertnice, zagęszczarki, agregatory i inne)

JEŚLI NIE ZNALAZŁEŚ MASZYNY, KTÓREJ SZUKASZ SKONTAKTUJ SIĘ Z NASZYM KONSULTANTEM.

Szybkie wyszukiwanie. Wyszukaj maszynę, której szukasz. Rozwiń listę.



1. MANITOU MRT 1542 M-E
2. JCB 535-140 Hi ViZ
3. JCB 535-95
4. JCB 535-95
5. CATERPILLAR TH337C 4WD
6. Linde H160 16 ton
7. Linde H120 12ton
8. Linde H80 8/10 ton
9. Linde H60 diesel 6 ton
10. Yale GDP50VX 5 ton
11. Linde H50 5 ton
12. Toyota 7FG40 4 tony

13. TOYOTA 8FGJF35
14. 52-8FDJF35
15. Linde H30D
16. Linde E35HL
17. Jungheinrich EFG 430 3 tony
18. HYSTER H2.50XM 2,5 tony
19. Hyster E2.50XM 2,5 tony / 6m
20. Linde H 18 T 1,8 tony / 6,5m
21. Toyota 7FDF25/ 2,5 tony
22. LINDE H16T
23. Toyota 7FGF15 1,5 tony
24. Toyota 7FGF15 1,5 tony
25. Toyota 7FBE 1,5 tony
26. Daewoo B15T-2 1,5 tony
27. Linde E12 1,2 tony / 5,5 m
28. Linde E15Z 1,5 tony
29. Linde R16 1,6 tony / 7,96m
30. Manitou M 430CP 3 tony terenowy 4x4
31. Melex 392
32. Still EVG 16 prowadzony
33. Noblelift PS12L prowadzony
34. Zakrem paleciak ręczny

MANITOU MRT 1542 M-E

Typ konstrukcji- teleskopowy, obrotowy

Udźwig 4200 kg. Wysięg 15 metrów. Obrót 360 stopni. Sterowanie z kosza.

Typ napędu SPALINOWY DIESEL.

Wymiary: Waga 13300 kg, Długość 5,4 m, Szerokość 2,42 m, Wysokość 3,02 m,

Karetka wyposażona w widły lub możliwość założenia kosza, platformy roboczej.

Kosz przystosowany do podnoszenia ludzi oryginalny ze sterowaniem.

Koła superelastyczne, oświetlenie robocze, UDT

Cena wynajmu 400 zł netto/dzień jeśli wynajem powyżej 30 dni. Wynajem krótkoterminowy wyceniany indywidualnie w zależności od parametrów zlecenia.

Zapewniamy transport wózka

KONTAKT E-MAIL W SPRAWIE WYNAJMU

Maciej Podlesiński tel: 509 692 444

Piotr Major tel: 500 710 163

JCB 535-140 Hi ViZ

Typ konstrukcji TELESKOPOWY 4x4 wszystkie koła skrętne.

Udźwig /kg 3500 / 3.5 tony, wysokość podnoszenia 14 m

Typ napędu SPALINOWY DIESEL , skrzynia automat

Masa maszyny: 10470 KG, Szerokość 235 cm, Długość 623 cm

Wysokość transportowa: 259 cm, prześwit 40cm,

oświetlenie robocze, UDT

Możliwość zamontowania: wideł, żurawika z hakiem lub łyżki

Cena wynajmu za: 1 dzień 600 zł netto -jeden miesiąc 8800 zł netto

Zapewniamy transport wózka

KONTAKT E-MAIL W SPRAWIE WYNAJMU

Maciej Podlesiński tel: 509 692 444

Piotr Major tel: 500 710 163

JCB 535-95

Typ konstrukcji TELESKOPOWY 4x4 wszystkie koła skrętne.

Udźwig /kg 3500 / 3.5 tony, wysokość podnoszenia 9.5 m

Typ napędu SPALINOWY DIESEL , skrzynia automat

Masa maszyny: 8075 KG, Szerokość 225 cm, Długość 500 cm

Wysokość transportowa: 235 cm, prześwit 40cm, Długość wideł 120cm

oświetlenie robocze, UDT

Możliwość zamontowania: wideł, żurawika z hakiem lub łyżki

Cena wynajmu za: 1 dzień 450 zł netto -jeden miesiąc 7800 zł netto

Zapewniamy transport wózka



KONTAKT E-MAIL W SPRAWIE WYNAJMU

Maciej Podlesiński tel: 509 692 444

Piotr Major tel: 500 710 163

JCB 535-95

Typ konstrukcji TELESKOPOWY 4x4 wszystkie koła skrętne.

Udźwig /kg 3500 / 3.5 tony, wysokość podnoszenia 9.5 m

Typ napędu SPALINOWY DIESEL , skrzynia automat

Masa maszyny: 8075 KG, Szerokość 225 cm, Długość 500 cm

Wysokość transportowa: 235 cm, prześwit 40cm, Długość wideł 120cm

oświetlenie robocze, UDT

Możliwość zamontowania: wideł, żurawika z hakiem lub łyżki

Cena wynajmu za: 1 dzień 450 zł netto -jeden miesiąc 7800 zł netto

Zapewniamy transport wózka



KONTAKT E-MAIL W SPRAWIE WYNAJMU

Maciej Podlesiński tel: 509 692 444

Piotr Major tel: 500 710 163

CATERPILLAR TH337C 4WD

Typ konstrukcji TELESKOPOWY 4x4 wszystkie koła skrętne.

Udźwig /kg 3300 / 3.3 tony, wysokość podnoszenia 7,3 m

Typ napędu SPALINOWY DIESEL , skrzynia automat

Masa maszyny: 8030 KG, Szerokość 238 cm, Długość 512 cm

Wysokość transportowa: 235 cm, prześwit 40cm

oświetlenie robocze, UDT

Cena wynajmu za: 1 dzień 450 zł netto

Cena wynajmu za: 1 dzień 450 zł netto -jeden miesiąc 7800 zł netto

Zapewniamy transport wózka

KONTAKT E-MAIL W SPRAWIE WYNAJMU

Maciej Podlesiński tel: 509 692 444

Piotr Major tel: 500 710 163

Linde H160 16 ton

Typ konstrukcji czołowy, maszt Standard

Udźwig 16 ton przy ŚC 120 cm od czoła wideł wysokość podnoszenia 370 cm

Typ napędu SPALINOWY DIESEL.

Masa maszyny: 19680 KG, Szerokość 2,50 m, Długość 5 m, Wysokość transportowa: 3,55 cm,

Koła pneumatyczne, oświetlenie robocze, UDT

Cena wynajmu za: 1 dzień- 3500 zł netto, tydzień-11000 netto, miesiąc - 18500 zł netto

Zapewniamy transport wózka



KONTAKT E-MAIL W SPRAWIE WYNAJMU

Maciej Podlesiński tel: 509 692 444

Piotr Major tel: 500 710 163

Linde H120 12ton

Typ konstrukcji czołowy, maszt Standard

Udźwig 12 ton przy ŚC 120 cm od czoła wideł wysokość podnoszenia 420 cm

Pozycjoner wideł, przesuw boczny.

Typ napędu SPALINOWY DIESEL.

Masa maszyny: 16380 KG, Szerokość 2,50 m, Długość 5 m, Wysokość transportowa: 3,55 cm,

Koła pneumatyczne, oświetlenie robocze, UDT

Cena wynajmu za: 1 dzień- 2800 zł, tydzień-9000, miesiąc - 16500 zł

Zapewniamy transport wózka



KONTAKT E-MAIL W SPRAWIE WYNAJMU

Maciej Podlesiński tel: 509 692 444

Piotr Major tel: 500 710 163

Linde H80 8/10 ton

Typ konstrukcji czołowy, maszt Standard

Udźwig /kg 8000/ 900, / 8 / 10 ton – 8 ton przy środku ciężkości 900mm, 10 ton przy środku ciężkości 600 mm

wysokość podnoszenia 385 cm

Typ napędu LPG, napęd Hydrostat

Masa maszyny: 13620 KG, Szerokość 190 cm, Długość 340cm

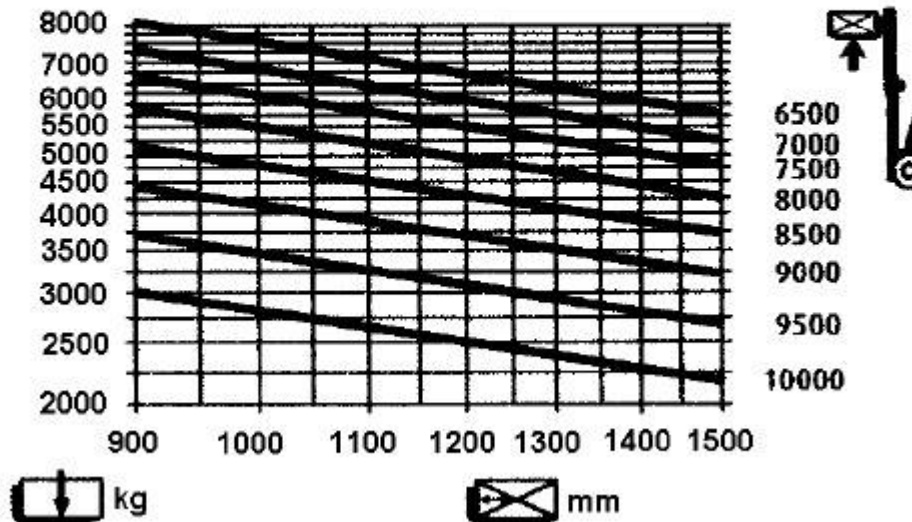
Wysokość transportowa: 320 cm, prześwit 20 cm, Długość wideł 180cm

Koła superelastyczne, oświetlenie robocze, ogrzewanie kabiny , aktualne badanie UDT

Możliwość zamontowania obrotnicy 360 stopni

Cena wynajmu za: 1 dzień -950 zł netto, tydzień – 2600 zł netto, miesiąc – 7600 zł netto

H 80/900



Zapewniamy transport wózka

Linde H60 diesel 6 ton

Linde H60

Typ konstrukcji czołowy, maszt Standard

Udźwig /kg 6000, / 6 ton wysokość podnoszenia 460cm

Typ napędu SPALINOWY DIESEL, napęd Hydrostat

Masa maszyny: 10200 KG, Szerokość 190 cm, Długość 340cm

Wysokość transportowa: 320 cm, prześwit 20 cm, Długość wideł 120cm

Koła superelastyczne, oświetlenie robocze, UDT

Możliwość zamontowania obrotnicy 360 stopni

Cena wynajmu za: 1 dzień- 700 zł netto, tydzień- 1900 zł netto, miesiąc - 6600 zł netto

Zapewniamy transport wózka



KONTAKT E-MAIL W SPRAWIE WYNAJMU

Maciej Podlesiński tel: 509 692 444

Piotr Major tel: 500 710 163

Yale GDP50VX 5 ton

Yale GDP50VX

Typ konstrukcji czołowy, maszt Standard

Udźwig /kg 5000 / wysokość podnoszenia 330 cm

Typ napędu DIESEL, skrzynia hydrostatyczna

Masa maszyny: 7200 KG, Szerokość 150 cm, Długość 330cm, szerokość karetki 126 cm

Wysokość transportowa: 250 cm, długość wideł 150CM.

Koła superelastyczne , oświetlenie robocze, UDT

Cena wynajmu za: 1 dzień- 700 zł netto, tydzień- 2500 zł netto, miesiąc - 6500 zł netto

Zapewniamy transport wózka



KONTAKT E-MAIL W SPRAWIE WYNAJMU

Maciej Podlesiński tel: 509 692 444

Piotr Major tel: 500 710 163

Linde H50 5 ton

Typ konstrukcji czołowy, maszt Standard

Udźwig /kg 5000 / 5 ton wysokość podnoszenia 400 cm

Typ napędu SPALINOWY LPG napęd Hydrostatyczny

Masa maszyny: 6756 KG, Szerokość 144 cm, długość 412 cm

Wysokość transportowa: 242 cm, prześwit 23 cm, Długość wideł 250cm

Koła superelastyczne, oświetlenie robocze, UDT, Pozycjoner wideł wraz z przesuwem bocznym

Możliwość założenia białych niebrudzących opon do pracy na hali.

Cena wynajmu za: 1 dzień- 600 zł netto , tydzień- 1700 zł netto, miesiąc - 4900 zł netto

Zapewniamy transport wózka



KONTAKT E-MAIL W SPRAWIE WYNAJMU

Maciej Podlesiński tel: 509 692 444

Piotr Major tel: 500 710 163

Toyota 7FG40 4 tony

Toyota 7FG40

Typ konstrukcji czołowy, maszt Standard

Udźwig /kg 4500 wysokość podnoszenia 400cm, wysokość konstrukcyjna: 270 cm

Typ napędu SPALINOWY LPG , skrzynia automat

oświetlenie robocze, lampa błyskowa, blue spot, UDT

pełna kabina

Cena wynajmu na dzień- 500 zł netto, na miesiąc- 5500 zł netto

Zapewniamy transport wózka



KONTAKT E-MAIL W SPRAWIE WYNAJMU

Maciej Podlesiński tel: 509 692 444

Piotr Major tel: 500 710 163

TOYOTA 8FGJF35

TOYOTA 8FGJF35

Typ konstrukcji czołowy, maszt Standard

Udźwig /kg 3500 wysokość podnoszenia 400 cm

wysokość konstrukcyjna 280 cm, szerokość 125 cm, długość 295 cm, wysokość kabiny 245 cm

Typ napędu LPG , skrzynia automatyczna

oświetlenie robocze, lampa błyskowa, UDT

szyba przód, tył, dach, prawe drzwi, lewe drzwi

Cena wynajmu na dzień- 600 zł netto, na miesiąc- 6000 zł netto

Zapewniamy transport wózka

Maciej Podlesiński tel: 509 692 444

Piotr Major tel: 500 710 163

52-8FDJF35

TOYOTA 52-8FDJ35

Typ konstrukcji czołowy, maszt Triplex, wysokość podnoszenia 470 cm, wysokość konstrukcyjna 220 cm

Udźwig /kg 3500 , wysokość kabiny 215 cm, szerokość wózka 125 cm, długość wózka 290 cm,

Typ napędu SPALINOWY DIESEL , skrzynia automatyczna

oświetlenie robocze, lampa błyskowa, UDT

szyba przód, tył, dach, prawe drzwi

Cena wynajmu na dzień- 600 zł netto, na miesiąc- 6000 zł netto

Zapewniamy transport wózka

Maciej Podlesiński tel: 509 692 444

Piotr Major tel: 500 710 163

Linde H30D

Linde H30D

Typ konstrukcji czołowy, maszt Standard

Udźwig /kg 3000 wysokość podnoszenia 335 cm

Typ napędu SPALINOWY DIESEL , skrzynia hydrostatyczna

oświetlenie robocze, lampa błyskowa, UDT

szyba przód, tył, dach, prawe drzwi

Cena wynajmu na dzień- 500 zł netto, na miesiąc- 5500 zł netto

Zapewniamy transport wózka

Maciej Podlesiński tel: 509 692 444

Piotr Major tel: 500 710 163

Linde E35HL

Linde E35HL

Typ konstrukcji czołowy, maszt TRIPLEX

Udźwig /kg 3500 wysokość podnoszenia 500 cm,

wysokość w stanie złożonym 230 cm

Typ napędu ELEKTRYCZNY

oświetlenie robocze, lampa błyskowa, UDT

szyba przód, tył, dach, prawe drzwi, prawe drzwi

Cena wynajmu na dzień- 500 zł netto, na miesiąc- 5500 zł netto

Zapewniamy transport wózka

Maciej Podlesiński tel: 509 692 444

Piotr Major tel: 500 710 163

Jungheinrich EFG 430 3 tony

Typ konstrukcji czołowy, maszt Triplex z wolnym skokiem wideł

Udźwig /kg 3000 / 3 tony, wysokość podnoszenia 500 cm / 5 metrów

Typ napędu ELEKTRYCZNY 80V,

Masa maszyny: 5100 KG, Szerokość 119 cm, Długość 242 cm

Wysokość transportowa: 221,5 cm, prześwit 12,5 cm, Długość wideł 120cm

Koła superelastyczne, białe niebrudzące, oświetlenie robocze, UDT

Cena wynajmu za: 1 dzień 300 zł netto - 1 miesiąc 3800 zł netto

Zapewniamy transport wózka



KONTAKT E-MAIL W SPRAWIE WYNAJMU

Maciej Podlesiński tel: 509 692 444

Piotr Major tel: 500 710 163

HYSTER H2.50XM 2,5 tony

Typ konstrukcji czołowy, maszt TRIPLEX

Udźwig /kg 2500 / 2,5 tony, wysokość podnoszenia 500 cm

Typ napędu LPG,

Masa maszyny: 4230 kg, Szerokość 124 cm, Długość 274 cm

Wysokość transportowa: 215 cm, prześwit 12,5 cm, Długość wideł 120cm

Koła superelastyczne, oświetlenie robocze, UDT

Cena wynajmu za: 1 dzień 280zł netto- 1 miesiąc 4500 zł netto

Zapewniamy transport wózka



KONTAKT E-MAIL W SPRAWIE WYNAJMU

Maciej Podlesiński tel. 509 692 444

Piotr Major tel. 500 710 163

Hyster E2.50XM 2,5 tony / 6m

Typ konstrukcji czołowy, maszt Triplex z wolnym skokiem wideł

Udźwig /kg 2500 / 2,5 tony, wysokość podnoszenia 615 cm

Typ napędu ELEKTRYCZNY 80V,

Masa maszyny: 4307 KG, Szerokość 107 cm, Długość 199 cm

Koła superelastyczne, oświetlenie robocze, UDT, możliwość wynajmu wózka wraz z chwytakiem lub widłami.

Cena wynajmu za: 1 dzień 280zł netto - 1 miesiąc 4500 zł netto

Zapewniamy transport wózka



KONTAKT E-MAIL W SPRAWIE WYNAJMU

Maciej Podlesiński tel. 509 692 444

Piotr Major tel. 500 710 163

Linde H 18 T 1,8 tony / 6,5m

Typ konstrukcji czołowy, maszt Triplex

Udźwig /kg 1800 wysokość podnoszenia 6500 cm / 6,5 metra

Typ napędu SPALINOWY LPG , skrzynia hydrostat

Masa maszyny: 3230 KG, Szerokość 110 cm, Długość 242 cm

Wysokość transportowa: 280 cm, prześwit 12,5 cm, Długość wideł 120cm

Koła superelastyczne białe niebrudzące, oświetlenie robocze, UDT

Cena wynajmu za: 1 dzień 300 zł netto- 1 miesiąc 3900 zł netto

Zapewniamy transport wózka



KONTAKT E-MAIL W SPRAWIE WYNAJMU

Maciej Podlesiński tel. 509 692 444

Piotr Major tel. 500 710 163

Toyota 7FDF25/ 2,5 tony

Typ konstrukcji czołowy, maszt Standard

Udźwig /kg 2500 wysokość podnoszenia 4,3cm

Typ napędu SPALINOWY LPG/DIESEL , skrzynia automat

Masa maszyny: 4100 KG, Szerokość 119 cm, Długość 242 cm

Wysokość transportowa: 221,5 cm, prześwit 12,5 cm, Długość wideł 120cm

Koła pneumatyczne, oświetlenie robocze, UDT

Cena wynajmu za: 1 dzień 260zł netto- 1 miesiąc 4500 zł netto

Zapewniamy transport wózka



KONTAKT E-MAIL W SPRAWIE WYNAJMU

Maciej Podlesiński tel. 509 692 444

Piotr Major tel. 500 710 163

LINDE H16T

Typ konstrukcji czołowy, maszt STANDARD

Udźwig /kg 1800 wysokość podnoszenia 315 cm /

Typ napędu SPALINOWY LPG , skrzynia hydrostat

Masa maszyny: 3230 KG, Szerokość 110 cm, Długość 242 cm

Wysokość transportowa: 210,5 cm, prześwit 12,5 cm, Długość wideł 120cm

Koła superelastyczne białe niebrudzące, oświetlenie robocze, UDT

Cena wynajmu za: 1 dzień 180 zł netto- 1 miesiąc 2900 zł netto

Zapewniamy transport wózka



KONTAKT E-MAIL W SPRAWIE WYNAJMU

Maciej Podlesiński tel. 509 692 444

Piotr Major tel. 500 710 163

Typ konstrukcji czołowy, maszt Standard

Toyota 7FGF15 1,5 tony

Udźwig /kg 1500/ 1,5 tony, wysokość podnoszenia 400 cm

Typ napędu SPALINOWY LPG , skrzynia automat

Masa maszyny: 2850 KG, Szerokość 119 cm, Długość 242 cm

Wysokość transportowa: 260,5 cm, prześwit 12,5 cm, Długość wideł 120cm

Koła superelastyczne, oświetlenie robocze, UDT

Cena wynajmu za: 1 dzień 180 zł netto- 1 miesiąc 2200 zł netto

Zapewniamy transport wózka



KONTAKT E-MAIL W SPRAWIE WYNAJMU

Maciej Podlesiński tel. 509 692 444

Piotr Major tel. 500 710 163

Toyota 7FGF15 1,5 tony

Typ konstrukcji czołowy, maszt TRIPLEX z wolnym skokiem

Udźwig /kg 1500 wysokość podnoszenia 330cm

Typ napędu SPALINOWY LPG , skrzynia automat

Masa maszyny: 4100 KG, Szerokość 119 cm, Długość 242 cm

Wysokość transportowa: 221,5 cm, prześwit 12,5 cm, Długość wideł 120cm

Koła superelastyczne, oświetlenie robocze, UDT

Cena wynajmu za: 1 dzień 180 zł netto- 1 miesiąc 2200 zł netto

Zapewniamy transport wózka



KONTAKT E-MAIL W SPRAWIE WYNAJMU

Maciej Podlesiński tel. 509 692 444

Piotr Major tel. 500 710 163

Toyota 7FBE 1,5 tony

Typ konstrukcji czołowy

Udźwig /kg 3000 wysokość podnoszenia 500 cm m

Typ napędu ELEKTRYCZNY 48V

Masa maszyny: 4100 KG, Szerokość 119 cm, Długość 242 cm

Wysokość transportowa: 221,5 cm, prześwit 12,5 cm, Długość wideł 120cm

Koła pneumatyczne, oświetlenie robocze, UDT

Cena wynajmu za: 1 dzień 180 zł netto -jeden miesiąc 2500 zł netto



KONTAKT E-MAIL W SPRAWIE WYNAJMU

Maciej Podlesiński tel. 509 692 444

Piotr Major tel. 500 710 163

Daewoo B15T-2 1,5 tony

Typ konstrukcji czołowy

Udźwig /kg 1500 wysokość podnoszenia 6 m

Typ napędu ELEKTRYCZNY 48V

Masa maszyny: 3305 KG, Szerokość 107 cm, Długość (bez wideł) 184 cm

Wysokość transportowa: 264 cm, prześwit 8,5 cm

Koła superelastyczne białe niebrudzące, oświetlenie robocze, UDT

Cena wynajmu za: 1 dzień 180 zł netto -jeden miesiąc 2500 zł netto



KONTAKT E-MAIL W SPRAWIE WYNAJMU

Maciej Podlesiński tel. 509 692 444

Piotr Major tel. 500 710 163

Linde E12 1,2 tony / 5,5 m

Typ konstrukcji czołowy

Udźwig /kg 1200 wysokość podnoszenia 545 cm / 5,5 metra

Typ napędu ELEKTRYCZNY 24V

Masa maszyny: 3100 KG, Szerokość 119 cm, Długość 242 cm

Wysokość transportowa: 245 cm, prześwit 12,5 cm, Długość wideł 120cm

Koła superelastyczne białe niebrudzące, oświetlenie robocze, UDT

Cena wynajmu za: 1 dzień 200 zł netto -jeden miesiąc 2900 zł netto



KONTAKT E-MAIL W SPRAWIE WYNAJMU

Maciej Podlesiński tel. 509 692 444

Piotr Major tel. 500 710 163

Linde E15Z 1,5 tony

Typ konstrukcji czołowy

Udźwig /kg 1500 wysokość podnoszenia 400 cm, wolny skok wideł

Typ napędu ELEKTRYCZNY 24V

Masa maszyny: 2760 KG, Szerokość 100 cm, Długość 162 cm

Wysokość transportowa: 260 cm, prześwit 12,5 cm, Długość wideł 120cm

Koła superelastyczne białe niebrudzące, oświetlenie robocze, UDT

Cena wynajmu za: 1 dzień 160 zł netto -jeden miesiąc 2500 zł netto



KONTAKT E-MAIL W SPRAWIE WYNAJMU

Maciej Podlesiński tel. 509 692 444

Piotr Major tel. 500 710 163

Linde R16 1,6 tony / 7,96m

Typ konstrukcji boczny wysokiego składowania.

Udźwig /kg 1600 kg wysokość podnoszenia 7960 mm /

Typ napędu ELEKTRYCZNY 48V

Masa maszyny: 3380 KG, Szerokość 127 cm,

Wysokość transportowa: 326 cm, prześwit , Długość wideł 120cm

Oświetlenie robocze, UDT

Cena wynajmu za: 1 dzień 200 zł netto -jeden miesiąc 2900 zł netto

Zapewniamy transport wózka

KONTAKT E-MAIL W SPRAWIE WYNAJMU

Maciej Podlesiński tel. 509 692 444

Piotr Major tel. 500 710 163

Manitou M 430CP 3 tony terenowy 4x4

Typ konstrukcji czołowy

Udźwig /kg 3000 / 3 tony, wysokość podnoszenia 400 cm / 4 metry

Typ napędu SPALINOWY DIESEL 4x4 , skrzynia automat

Masa maszyny: 5720 KG, Szerokość 119 cm, Długość 242 cm

Wysokość transportowa: 280 cm, Długość wideł 120cm

Koła pneumatyczne, oświetlenie robocze, UDT

Cena wynajmu za: 1 dzień 400 zł netto -jeden miesiąc 6000 zł netto

Zapewniamy transport wózka

KONTAKT E-MAIL W SPRAWIE WYNAJMU

Maciej Podlesiński tel. 509 692 444

Piotr Major tel. 500 710 163

Melex 392

Ładowność 1250 kg

Typ napędu ELEKTRYCZNY 48V

- kabina aluminiowa T3
- 8 szt. akumulatorów T-145 o pojemności 260 Ah w cyklu ładowania 20h;
- silnik prądu przemiennego 5.0 kW AC;
- prostownik 48V pokładowy;
- koła 175R13C;
- zawieszenie przednie z hamulcami tarczowymi;
- przełożenie 20:1;
- rama galwanizowana;
- skrzynia aluminiowa o wym. 1850 x 1310 x 250 mm (burty boczne i burta tylne opuszczane);
- tylne lampy LED.

Cena wynajmu za: 1 miesiąc 2000 zł netto

KONTAKT E-MAIL W SPRAWIE WYNAJMU



Maciej Podlesiński tel. 509 692 444

Piotr Major tel. 500 710 163

Still EVG 16 prowadzony

Typ konstrukcji prowadzony

Typ napędu ELEKTRYCZNY Udźwig /kg 1600 wysokość podnoszenia 430 cm

Masa maszyny: 4100 KG, Szerokość 119 cm, Długość 242 cm

Wysokość transportowa: 221,5 cm, prześwit 12,5 cm, Długość wideł 120cm

Koła POLIURETANOWE, UDT

Cena wynajmu za: 1 dzień 120zł netto - 1 miesiąc 1500zł netto

KONTAKT E-MAIL W SPRAWIE WYNAJMU



Maciej Podlesiński tel. 509 692 444

Piotr Major tel. 500 710 163

Noblelift PS12L prowadzony

Typ konstrukcji prowadzony

Typ napędu ELEKTRYCZNY Udźwig /kg 1200 wysokość podnoszenia 360 cm, wysokość konstrukcyjna 230 cm.

Szerokość 769 cm, Promień skrętu 144 cm

Długość wideł 115cm

Koła POLIURETANOWE, UDT

Cena wynajmu za: 1 dzień 120zł netto - 1 miesiąc 1500zł netto

KONTAKT E-MAIL W SPRAWIE WYNAJMU



Maciej Podlesiński tel. 509 692 444

Piotr Major tel. 500 710 163

Zakrem paleciak ręczny

Wózek paletowy ręczny

Udźwig 2500 kg

Cena za 1 miesiąc 500 zł netto



KONTAKT E-MAIL W SPRAWIE WYNAJMU

Maciej Podlesiński tel. 509 692 444

Piotr Major tel. 500 710 163

Doskonałą alternatywą dla zakupu nowej maszyny jest wynajem wózka widłowego. Oferujemy najem krótko- oraz długoterminowy na bardzo korzystnych warunkach. **Wynajmujemy wózki widłowe:**

- Oferujemy wynajem wózków krótko- oraz długoterminowy.
- Istnieje możliwość wynajmu wózka widłowego z operatorem.
- Dysponujemy swoim transportem, dlatego sprzęt odbieramy i dostarczamy sami.
- Stawka wypożyczenia i koszt utrzymania w ciągłej gotowości do pracy wliczane są w całkowitą cenę usługi.
- Przygotowujemy maszyny do odbioru przy udziale inspektora Urzędu Dozoru Technicznego.
- Zapewniamy profesjonalną kadrę serwisową, która posiada wszelkie niezbędne uprawnienia do wykonywania kompleksowych napraw i przeglądów okresowych.
- Gwarantujemy odpowiednią konserwację sprzętu według wymogów Urzędu Dozoru Technicznego.
- Dysponujemy atestowanymi częściami, w tym elementami nośnymi układu maszt-karetki, widłami oraz łańcuchami.

Ceny nominalne obowiązują na wynajem powyżej jednego tygodnia wynajmu. Inne okresy po indywidualnych ustaleniach.

Dlaczego warto zdecydować się na wynajem wózków widłowych?

Nasza oferta to doskonałe rozwiązanie w sytuacji, w której przedsiębiorca potrzebuje sprzętu, jednak nie planuje większych inwestycji. Może to być zarówno „forma zakupu na próbę” jak również sposób na oszczędności, jeśli widlak ma służyć w firmie tylko przez pewien okres, np. podczas pracy sezonowej. W trakcie eksploatacji wypożyczanego sprzętu można sprawdzić, czy rzeczywiście nadaje się on do danej pracy i czy jego specyfikacja oraz wszelkie parametry są zgodne z oczekiwaniami. Istnieje kilka powodów, dla których Klienci decydują się na wynajem:

- **Po pierwsze** – W najgorętszych sezonach liczba różnorodnych operacji magazynowych

często wzrasta nawet czterokrotnie. W tej sytuacji zasadne jest w danym okresie użycie dodatkowej maszyny.

- **Po drugie** – Wózki widłowe mogą być potrzebne tylko do konkretnego zadania w określonym czasie. Najczęściej stosuje się je przy rzadkich lub nieprzewidzianych rozładunkach towarów. Dodatkowo można skorzystać z oferty wypożyczania widlaka w momencie, kiedy firma czeka na dostawę nowej maszyny, a musi pilnie zrealizować pewne prace lub kiedy sprzęt dotychczas wykorzystywany uległ niespodziewanej awarii.
- **Dodatkowo** – Wypożyczenie widlaka można traktować jako wspomniany już zakup na próbę, czyli swoisty test dla danej maszyny. Klienci często chcą wypróbować sprzęt w akcji, sprawdzić, czy rzeczywiście model ten będzie odpowiedni do wykonywania konkretnych zleceń, czy jest odpowiednio szybki i solidny. Możliwe jest również udostępnienie sprzętu na dłużej niż kilka dni. Jeśli urządzenie się sprawdzi, zazwyczaj dochodzi do zakupu.

Co jest korzystniejsze: zakup czy wynajem?

Na to pytanie nie ma jednoznacznej odpowiedzi, która mogłaby wyraźnie wskazać, która opcja jest lepsza. Przede wszystkim kwestia najmu lub kupna zależy od polityki i kondycji finansowej danej firmy, a także od konkretnych potrzeb. W ostatnim czasie zauważalny jest trend wypożyczania maszyn wraz z kompleksową obsługą serwisową. W trakcie trwania umowy najmu wózek może zostać wykupiony przez Klienta.

Jakie warunki i ofertę wynajmu proponujemy?

Oferowany jest zarówno wynajem krótkoterminowy (nawet na jeden dzień) jak i długoterminowy (nawet na kilka lat). W cenie najmu znajdują się:

- regularne przeglądy
- bieżące naprawy uszkodzeń, które wynikają ze standardowej eksploatacji
- wymiana ogumienia raz na rok
- prostownik i bateria, które dostarczane są do Klienta wraz z wózkiem elektrycznym
- możliwość skorzystania z dodatkowego osprzętu

Cena zależy od rodzaju widlaka, ilości maszyn oraz czasu, na jaki planowane jest ich wypożyczenie. Klienci mogą liczyć na specjalne rabaty, szczególnie w przypadku, kiedy sprzęt

eksploatowany jest w okresie oczekiwania na dostawę innej maszyny lub w czasie naprawy dotychczas użytkowanej. Wszelkie stawki ustalane są indywidualnie i dostosowane do indywidualnych potrzeb naszych Klientów.

Zadzwoń lub napisz już dziś i dowiedz się więcej o warunkach naszej propozycji.

Wynajem podestów ruchomych zwyżek w województwach

Mając na uwadze solidność, szybkość reakcji, oraz transport, w szczególności realizujemy rental, wynajem wózków widłowych na terenie województw: świętokrzyskie, podkarpackie, małopolskie, lubelskie.